

# STUDIO **KOMPAS**

progettiamo la tua sicurezza

## Carta della Qualità



## Indice

<b>Sede e Contatti</b>	<b>3</b>
<b>Mission e Valori</b>	<b>4</b>
<b>La nostra storia</b>	<b>5</b>
<b>Come strutturiamo un corso sicurezza sul lavoro Studio Kompas?</b>	<b>6</b>
<b>Pubblicazioni</b>	<b>7</b>
<b>Come gestiamo un corso sicurezza sul lavoro?</b>	<b>7</b>
<b>Quali corsi sicurezza sul lavoro organizziamo?</b>	<b>8</b>
<b>Formazione e-learning</b>	<b>8</b>
<b>Come gestiamo un corso sicurezza sul lavoro online?</b>	<b>8</b>
<b>Quali corsi sicurezza online organizziamo?</b>	<b>9</b>
<b>Il nostro modello organizzativo</b>	<b>9</b>
<b>Partner</b>	<b>10</b>
<b>Impegni assunti verso i beneficiari</b>	<b>10</b>
<b>Etica sociale</b>	<b>11</b>
<b>Diritti e doveri del beneficiario in rapporto al servizio erogato</b>	<b>12</b>
<b>Impegno nella condivisione di contenuti formativi e informativi</b>	<b>13</b>

## Sede e Contatti



Studio Kompas Srl



Sede Legale  
Via Vittorio Veneto 2/D  
38068 – Rovereto (TN)



Sede Formativa  
Viale Roma 9  
38051 – Borgo Valsugana (TN)



Aula Didattica  
Viale Roma 9  
38051 – Borgo Valsugana (TN)



0464 668203 (Rovereto)



0461 1351002 (Borgo Valsugana)



[www.studiokompas.it](http://www.studiokompas.it)



[info@studiokompas.it](mailto:info@studiokompas.it)



[info@pec.studiokompas.it](mailto:info@pec.studiokompas.it)

## Mission e Valori



Gestire la sicurezza sul lavoro, Haccp e privacy in maniera professionale, veloce e dinamica con il software gestionale Skeddi, aumentando la qualità della formazione attraverso il protocollo EMT by Studio Kompas.

Affianchiamo aziende e lavoratori per garantire il rispetto della normativa in materia di sicurezza sul lavoro, alimentare e privacy al fine di garantire un ambiente di lavoro sano e sicuro, dove il lavoratore si possa sentire protetto e il datore di lavoro tutelato.

Con impegno e dedizione supportiamo le aziende nelle misure di prevenzione e protezione per garantire il rispetto della normativa per la **sicurezza sul lavoro**. Forniamo un valido strumento per gestire gli adempimenti legati alla sicurezza sul lavoro: **Skeddi**. Il software gestionale indispensabile per gestire in maniera ordinata, precisa e puntuale tutte le scadenze aziendali.

Crediamo moltissimo nel valore della formazione con strumento di miglioramento, per questo garantiamo la realizzazione di corsi di formazione con una metodologia innovative e coinvolgente sviluppata direttamente da Studio Kompas: **E.M.T.**

Garantiamo il rispetto degli standard qualitativi previsti dalla normativa in materia di sicurezza alimentare per le aziende del settore food attraverso i principi del sistema **HACCP**.

Gestiamo gli aspetti relativi al **GDPR privacy**, elaborando la documentazione necessaria al fine di tutelare le aziende per la parte di rispetto del trattamento dei dati personali Tutto il team di lavoro condividere i valori di dinamismo e velocità che caratterizzano il nostro modo di concepire il ruolo del consulente. Ruolo che deve necessariamente essere un facilitatore per tutte le aziende che richiedono i nostri servizi.

## La nostra storia

**Studio Kompas Srl** si occupa di organizzazione, promozione, gestione, pianificazione ed erogazione di corsi di formazione ed aggiornamento professionale per la sicurezza nei luoghi di lavoro.

Studio Kompas nasce per volontà del dott. Filippo Pataoner il quale, a seguito della laurea in Tecniche della prevenzione nell'ambiente e nei luoghi di lavoro, intraprende la strada di consulente aziendale per la sicurezza sul lavoro ricoprendo il ruolo di Responsabile del servizio di prevenzione e protezione e formatore per i temi della la sicurezza.

La volontà di innovare i processi di gestione della sicurezza ed aumentare la qualità dei corsi di formazione spingono Filippo Pataoner a fondare Studio Kompas, a cui si affiancano i collaboratori e soci Giacomo Pataoner e Federico Bernardi. Oggi Studio Kompas rappresenta un team motivato, professionale e solido che lavora a stretto contatto di aziende private e pubbliche per fornire servizi in materia di salute e sicurezza sul lavoro.

Crediamo moltissimo nel valore della formazione come strumento di miglioramento aziendale e proponiamo per i nostri corsi una metodologia innovativa e coinvolgente, sviluppata direttamente da noi tramite il protocollo **E.M.T.** by Studio Kompas Srl.

Per maggiori informazioni sul protocollo **E.M.T.** by Studio Kompas: <https://www.studiokompas.it/emt-by-studio-kompas-cose-e-da-dove-nasce/>



I principi del metodo da noi sviluppato sono:

- Gestire l'interesse del partecipante
- Esercitazioni “no stop” per tutta la durata del corso
- Evoluzione delle competenze per gradi di difficoltà crescente
- Facendo giusto si impara ed imparano tutti
- Introduzione di “mappe dell'apprendimento”

– Introduzione della parte Gaming come strumento cognitivo autodiretto

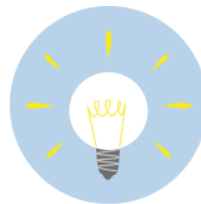
Puntando su una didattica innovativa ed efficace, basata sulla partecipazione attiva dei discenti, siamo riusciti a migliorare il processo educativo **producendo un grado di assimilazione pari al 90% dei concetti spiegati grazie al costante allenamento durante il training**, e trasferendo con successo sia conoscenze teoriche, che comportamenti pratici e procedure di sicurezza a tutti i lavoratori.

## Come strutturiamo un corso sicurezza sul lavoro Studio Kompas?

Stimolandolo continuamente il partecipante (con esercitazioni personali e di gruppo che si realizzano per tutta la durata del corso di formazione. In tal modo il classico “test finale” viene in parte eliminato per lasciare il posto a “esercizi dell’apprendimento”.



Somministrazione di esercitazioni continue durante tutto il corso



Aumento dell’interesse dei partecipanti attraverso continue “domande – risposte”

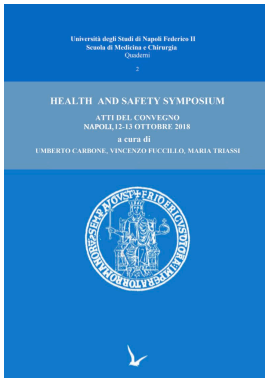


Crescenti livelli di difficoltà. Sempre accompagnati da attività di coinvolgimento

Il corso quindi viene strutturato totalmente sulla partecipazione attiva dei discenti, **producendo un grado di assimilazione pari al 90% dei concetti spiegati grazie al costante allenamento durante il training**.

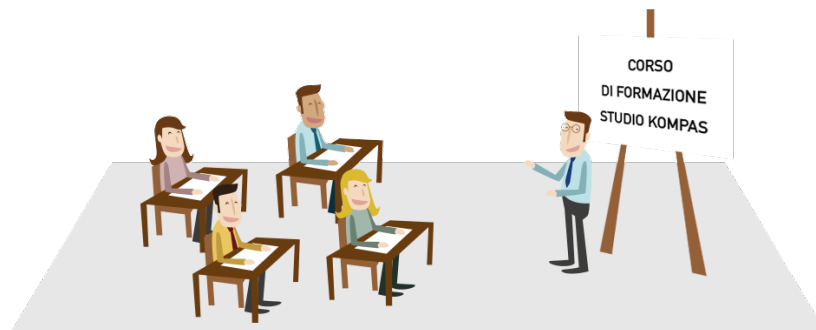
## Publicazioni

“Apprendimento sicurezza sul lavoro; strumenti innovativi nella didattica il protocollo EMT” è stato il titolo del nostro abstract pubblicato durante il 1° convegno Health and Safety Symposium 2018 tenuto presso l’Università degli Studi di Napoli Federico II.



A pagina 167 viene riportato l’abstract del nostro articolo (autori: Filippo, Giacomo e Federico), nel quale affrontiamo in maniera scientifica nuovi approcci alla didattica. Nel dettaglio riportiamo i nostri studi e la nascita del metodo E.M.T, come strumento indispensabile per aumentare il grado di interesse e apprendimento durante i corsi in materia di sicurezza sul lavoro.

## Come gestiamo un corso sicurezza sul lavoro?



**Studio Kompas Srl** si occupa di tutte le fasi di realizzazione e gestione del corso:

- Individuiamo i fabbisogni formativi dei partecipanti rispetto ai requisiti dalla normativa o rispetto ai fabbisogni aziendali
- Progettiamo il percorso formativo
- Realizziamo l’attività informativa/formativa e di addestramento nei tempi concordati con il cliente, fornendo docenti esperti e qualificati in grado di applicare il protocollo didattico **E.M.T** by Studio Kompas
- Predisponiamo la necessaria documentazione comprovante la formazione: attestato finale del corso, test di apprendimento, esercitazioni del partecipante

- Garantiamo la tenuta/archiviazione della documentazione per l'eventualità di ispezioni o controlli aziendali

## Quali corsi sicurezza sul lavoro organizziamo?

- Corso sicurezza parte generale
- Corso sicurezza parte specifica
- Corso sicurezza preposti
- Corso formazione Antincendio
- Corso formazione Primo Soccorso
- Attrezzature da lavoro e macchine operatrici
- Corso fitosanitari

Adottiamo una procedura interna per valutare gli esiti della formazione e per monitorare l'andamento del servizio erogato.

## Formazione e-learning



**Studio Kompas Srl** effettua anche formazione e-learning. La piattaforma utilizzata permette di poter accedere al corso scelto dall'utente ed acquistato sull'e-commerce: [corsi.studiokompas.it](https://corsi.studiokompas.it)

Tutti i corsi presenti, nonché il materiale formativo, sono realizzati direttamente da Studio Kompas e si basano sull'applicazione del protocollo **E.M.T.** by Studio Kompas Srl. Per maggiori informazioni sul protocollo **E.M.T.** by Studio Kompas: <https://www.studiokompas.it/emt-by-studio-kompas-cose-e-da-dove-nasce/>

## Come gestiamo un corso sicurezza sul lavoro online?

La piattaforma dispone di un sistema di gestione della formazione e-learning in grado di monitorare:



Lo svolgimento e il completamento delle attività didattiche di ciascun utente  
La partecipazione attiva dell'utente  
La traccia abilità di ogni attività svolta durante il collegamento al sistema e la durata  
La traccia abilità dell'utilizzo delle singole unità didattiche strutturate in Learning object  
La regolarità e la progressività di utilizzo del sistema da parte dell'utente  
Le modalità e il superamento delle valutazioni di apprendimento sia intermedi che finali

L'intero corso e ogni singolo modulo è realizzato in conformità allo standard internazionale SCORM, Inoltre la piattaforma è in regola secondo quanto previsto dagli accordi Stato regione che disciplinano la formazione in Learning

## Quali corsi sicurezza online organizziamo?

Il catalogo completo è disponibile all'indirizzo: [corsi.studiokompas.it](https://corsi.studiokompas.it)

## Il nostro modello organizzativo

Ai fini di sviluppare un'azione organica nel presidio della formazione erogata adottiamo il seguente assetto organizzativo:

### **Attività previste per il responsabile del processo di direzione:**

- definizione di strategie organizzative, commerciali e standard del servizio;
- coordinamento delle risorse umane, tecnologiche, finanziarie e organizzative;
- supervisione della manutenzione e miglioramento del servizio;
- gestione delle relazioni e degli accordi con la committenza e i partner;
- valutazione e sviluppo delle risorse umane.

### **Attività previste per il responsabile dei processi economico-amministrativi**

- gestione contabile e degli adempimenti amministrativo-fiscali;
- controllo economico/approvazione dei budget;
- rendicontazione delle spese;
- gestione amministrativa del personale;
- gestione amministrativa di risorse finanziarie pubbliche nel settore della formazione.

### **Attività previste per il responsabile del processo di analisi e definizione dei fabbisogni**

- diagnosi generale dei fabbisogni di figure e competenze professionali;
- diagnosi specifica di bisogni professionali e formativi in settori, sistemi produttivi territoriali ed imprese;
- analisi individuale dei fabbisogni formativi.

### **Attività previste per il responsabile del processo di progettazione**

- progettazione di massima, esecutiva e di dettaglio di un intervento formativo;
- progettazione di percorsi individualizzati nel settore della formazione.

### **Attività previste per il responsabile del processo di erogazione dei servizi**

- pianificazione del processo di erogazione;
- gestione delle risorse umane, tecnologiche e finanziarie del processo di erogazione;
- gestione delle relazioni e degli accordi con la committenza;
- monitoraggio delle azioni o dei programmi;
- valutazione dei risultati ed identificazione delle azioni di miglioramento nel settore della formazione.

## **Partner**

Sin dalla costituzione di **Studio Kompas Srl** abbiamo creato e manteniamo una forte struttura di relazioni con il sistema territoriale. Tra i nostri partner menzioniamo:

- Centro di Formazione Professionale G.Veronesi;
- Trentino Social Tank Società Cooperativa;
- Ellesse Servizi srl
- Cantina sociale di Isera
- Cantina sociale di Avio
- Cantina Vivallis

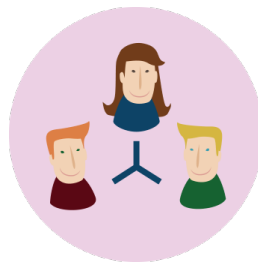
## **Impegni assunti verso i beneficiari**

**Studio Kompas Srl** si impegna a garantire ai propri utenti un servizio formativo caratterizzato per la Qualità e per la trasparenza dell'erogazione.

Abbiamo definito una struttura organizzativa individuando responsabilità specifiche di ciascuna funzione, a sua volta codificata all'interno del nostro sistema di procedure, per consentirci di introdurre nel nostro operato standard qualitativi costanti e misurabili. Adottiamo specifici strumenti di gestione e di monitoraggio nell'arco dell'intero processo formativo per garantire:

- di registrare le esigenze e le richieste da parte dei beneficiari finali e dei committenti per fornire una risposta tempestiva e specifica (flessibilità organizzativa e gestionale);
- di verificare il rispetto della programmazione;
- di intervenire con azioni correttive o preventive ove sia necessario;
- di rilevare la soddisfazione dell'utente e delle persone impegnate nella produzione del servizio.

## Etica sociale



La piena consapevolezza di operare nel settore della prevenzione sanitaria, ci ha fortemente spinto verso la progettazione di un ambiente di lavoro fortemente vocato all'innovazione ed al benessere sociale di tutti i nostri collaboratori. Gli spazi di lavoro sono progettati per un confort ergonomico volto al raggiungimento del massimo livello possibile. Garantiamo la presenza di prodotti alimentari sani consumabili direttamente in ufficio incentivando il consumo di frutta fresca di stagione. Promuoviamo uno stile di vita sportivo incentivando tutti i collaboratori a praticare sport vietando il tabagismo in ogni sua forma e momento della giornata. Queste regole vengono estese non solo ai collaboratori più stretti, ma anche a chi, a vario titolo, presta la propria consulenza in collaborazione con Studio Kompas.

Dedichiamo tempo, risorse ed energie alla divulgazione scientifica della prevenzione nei luoghi di lavoro. Questo sforzo si realizza nella condivisione sui canali social di video, foto e articoli informativi di pura prevenzione etica e sociale, nonché di miglioramento delle condizioni di lavoro. Questa nostra passione e impegno è finalizzata elusivamente a raggiungere più persone

possibili cercando di creare dibattito ed attenzione sull'argomento "prevenzione". In occasione della giornata mondiale per la sicurezza sul lavoro, prevista per ogni 28 aprile, dedicheremo iniziative sul territorio volte a sensibilizzare la tematica legata alla prevenzione nei luoghi di lavoro.

Abbiamo inoltre dedicato il periodico "**Kompas cultura**" alla condivisione di temi decisamente più semplici ma non per questo meno importanti e viene proposto in una veste semplice pensata per i più piccoli. Con questa scelta abbiamo voluto trasmettere un messaggio molto chiaro: la prevenzione e la sicurezza da grandi deve necessariamente essere un processo che parte da piccoli.

Sin dalla costituzione di Studio Kompas abbiamo creato e manteniamo una forte struttura di relazioni con il sistema territoriale. I nostri partner sono il frutto di collaborazioni con aziende e professionisti locali.

## **Diritti e doveri del beneficiario in rapporto al servizio erogato**

Nel momento in cui un soggetto diventa beneficiario di un servizio di formazione da noi erogato acquisisce contemporaneamente una serie di diritti e di doveri.

**Studio Kompas Srl** mette a disposizione di chiunque ne faccia richiesta la propria Carta della Qualità ove prendere visione della filosofia che sottende la propria attività e degli standard di servizio adottati.

**Studio Kompas Srl** fornisce uno strumento strutturato di rilevazione del gradimento del beneficiario attraverso il quale è possibile segnalare eventuali osservazioni o suggerimenti. Al di fuori di tale strumento che viene somministrato al termine di tutte le iniziative di formazione, e anche in itinere nel caso di interventi di lungo corso, l'utente può in qualsiasi momento rivolgersi al tutor oppure all'ente stesso per esporre i propri reclami. Ha diritto a che vengano rispettati i termini della programmazione formativa e che vengano apportate delle azioni correttive qualora fosse necessario.

Allo stesso tempo il beneficiario si impegna ad osservare i tempi e i luoghi dell'iniziativa formativa partecipando attivamente al buon esito formativo.

**Studio Kompas Srl** si impegna a garantire il totale rispetto della privacy dei dati acquisiti.

## **Impegno nella condivisione di contenuti formativi e informativi**

Crediamo moltissimo nel valore della condivisione della conoscenza e delle informazioni. Per questo con periodicità pubblichiamo video, articoli e curiosità in merito agli argomenti che trattiamo quotidianamente nelle aziende: sicurezza sul lavoro, sicurezza alimentare e normativa Dgrp privacy. I video vengono condivisi sul nostro sito e sui principali canali social.